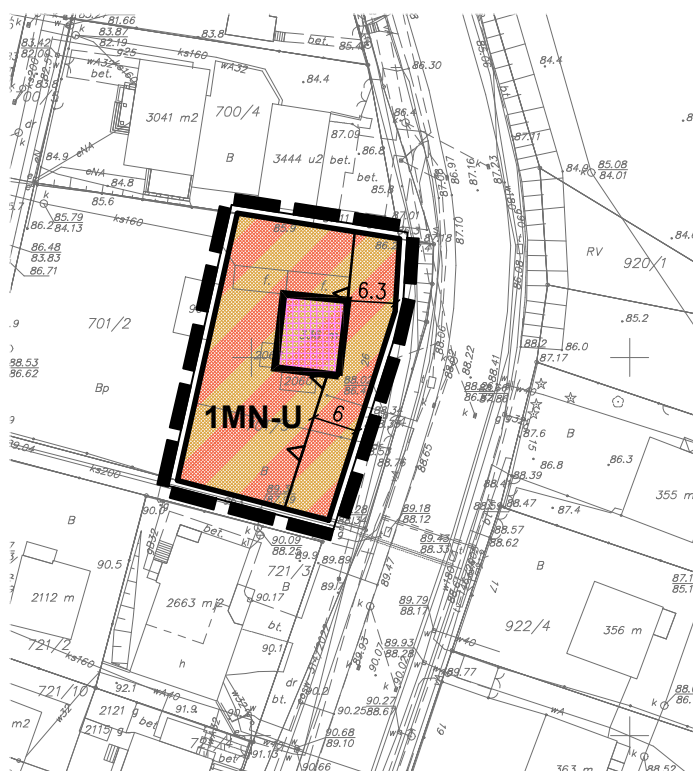
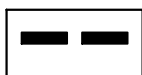


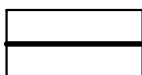
ZMIANA MIEJSCOWEGO PLANU ZAGOSPODAROWANIA PRZESTRZENNEGO wsi Luzino (obwód geodezyjny Luzino), gm. Luzino



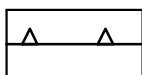
OZNACZENIA



granica obszaru objętego miejscowym planem zagospodarowania przestrzennego



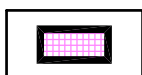
linie rozgraniczające tereny o różnym przeznaczeniu lub różnych zasadach zagospodarowania



nieprzekraczalna linia zabudowy

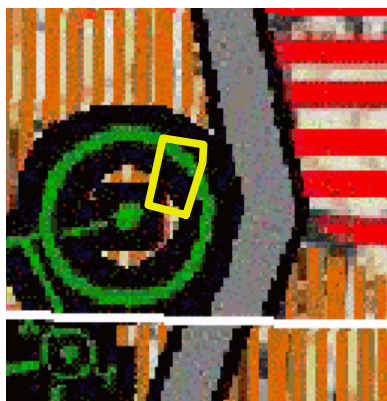


teren zabudowy mieszkaniowej jednorodzinnej lub usług

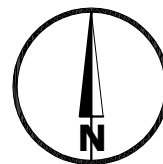


obiekt o wartościach historyczno-kulturowych ujęty w wojewódzkiej ewidencji zabytków

WYRYS ZE STUDIUM UWARUNKWAŃ I KIERUNKÓW ZAGOSPODAROWANIA PRZESTRZENNEGO GMINY LUZINO



granica opracowania planu



układ współrzędnych: PL-2000 str.6
mapa: Starostwo Powiatowe w Wejherowie, Wydział Geodezji

ZMIANA MIEJSCOWEGO PLANU ZAGOSPODAROWANIA PRZESTRZENNEGO wsi Luzino (obwód geodezyjny Luzino), gm. Luzino

Załącznik nr 1

SKALA 1:1000

Sporządzający: Wójt Gminy Luzino



Zespół autorski:

główny projektant:

projektanci:

mgr inż. arch. Małgorzata Ossowska
członek POIU nr wpisu G-155/2003

mgr inż. arch. Anna Król
mgr inż. arch. Olga Łętowska